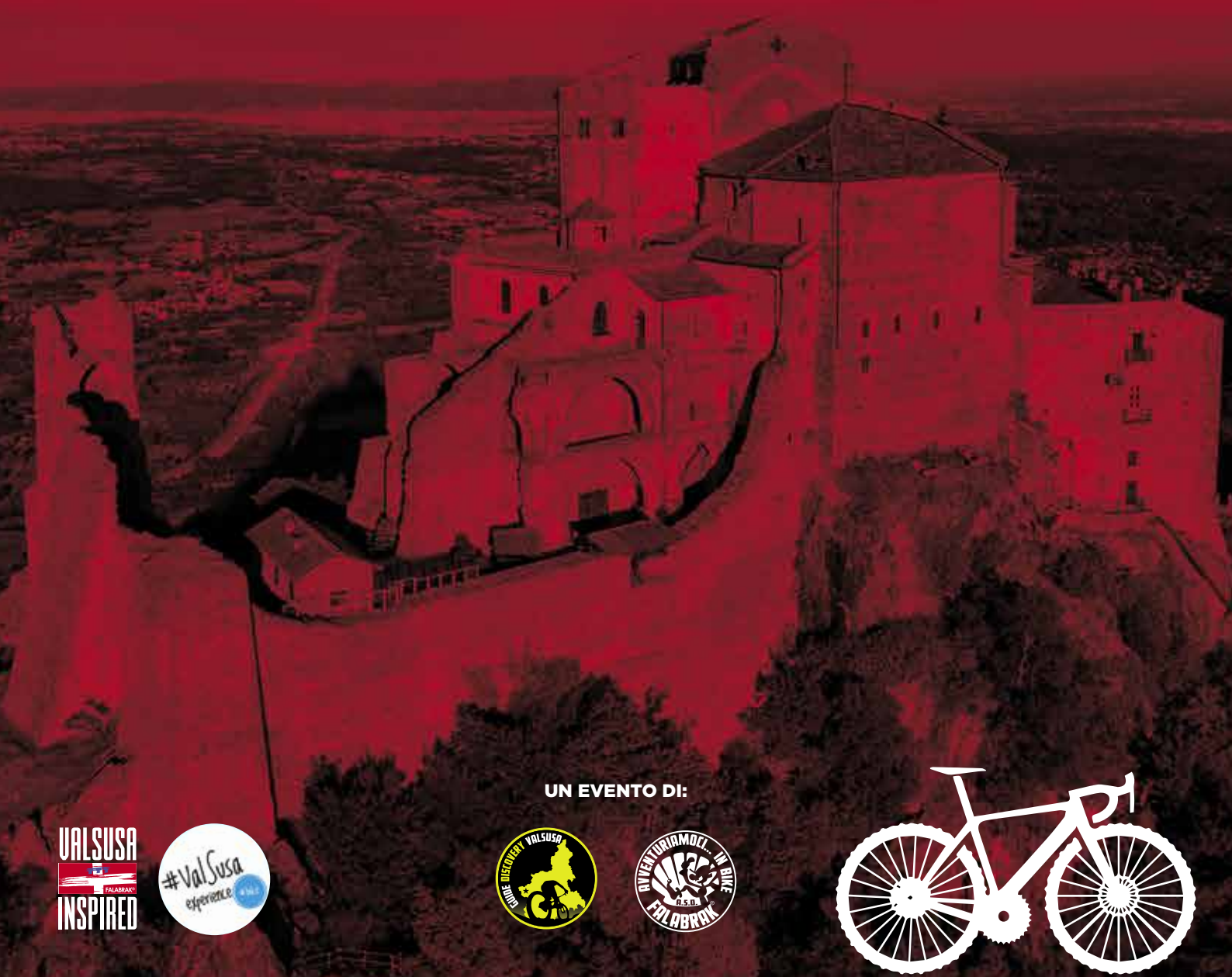


SULLE TRACCE DELLA VIA FRANCIGENA IN VALLE DI SUSA



L A
PELLEGRINA
BIKE MARATHON



UN EVENTO DI:



19 SETTEMBRE 2021

PELLEGRINA BIKE MARATHON

**PEDALATA SULLA VIA FRANCIGENA
IN VALLE DI SUSÀ**

www.pellegrinabikemarathon.com

Rotte, strade, vie di accesso e confini Tutto è disegnato dalla mano dell'uomo per lasciare una traccia del proprio passaggio...



25 Comuni

Un viaggio magico nel cuore dei borghi della Valle di Susa



3 Percorsi

3 percorsi per tutti i ciclisti dagli agonisti ai semplici appassionati



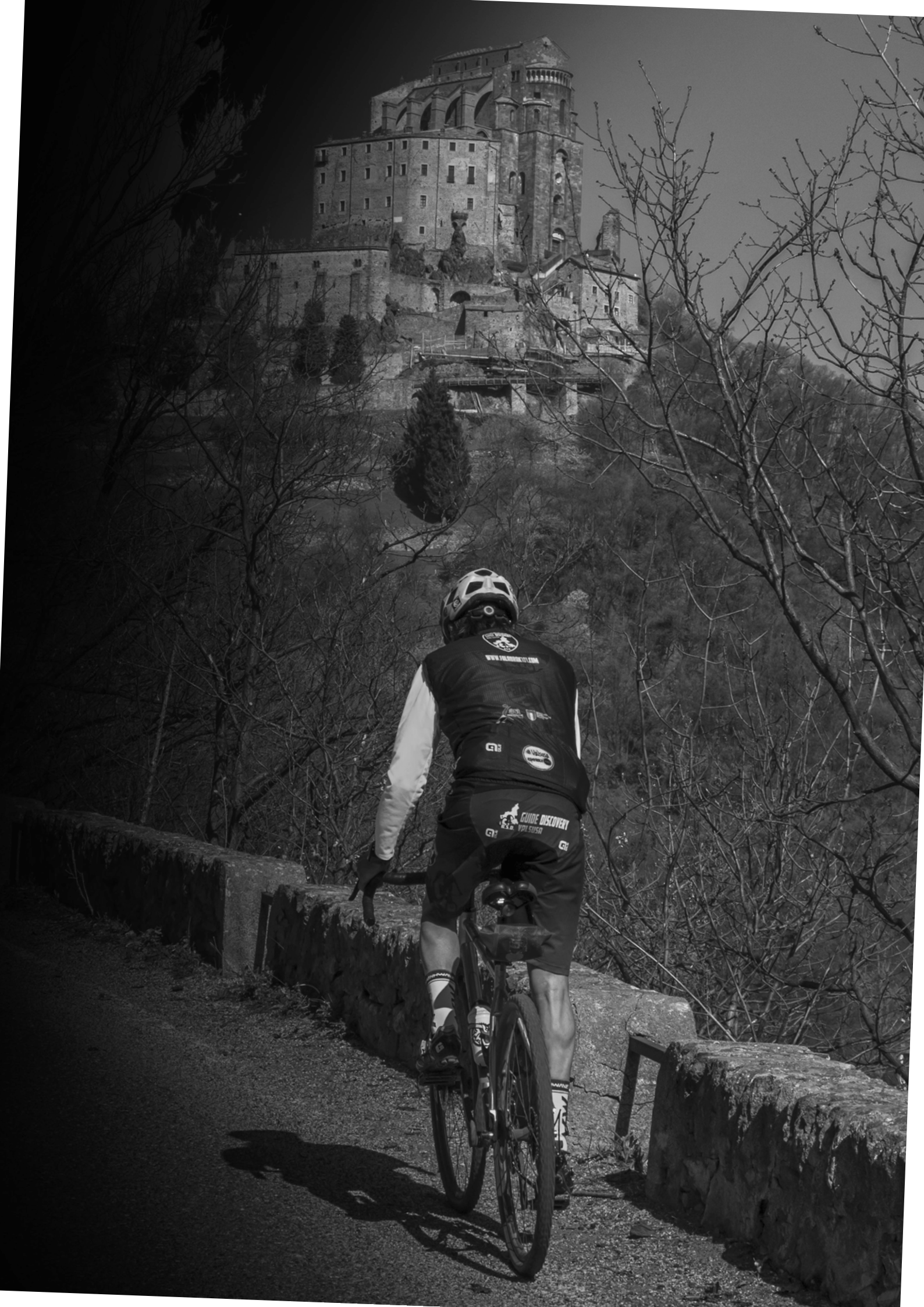
Dedicata a tutti i tipi di biciclette

BDC, gravel, MTB e biciclette in stile vintage



E-Bike friendly

L'evento è aperto anche al mondo degli e-bikers che vogliono godersi ogni angolo della valle



La “**PELEGRINA**” BIKE MARATHON” 2021 sarà la prima edizione di una **kermesse ciclistica** che si vuole far diventare un appuntamento annuale, e che si svolgerà in un’unica giornata - **DOMENICA 19 SETTEMBRE 2021** - con **partenza e arrivo a Susa**, cuore di tutto il sistema ciclistico e cicloturistico delle Valli di Susa in Provincia di Torino, che l’**ASD GUIDE DISCOVERY VALSUSA** - che funge da soggetto promotore organizzatore - e **ASD AVVENTURIAMOCI... IN BIKE FALABRAK®** in collaborazione con **ASI PIEMONTE** intende far diventare un appuntamento annuale.

Sin da questa prima edizione si sono coinvolte le amministrazioni degli Enti locali, a partire dalla **Unione Montana Valle Susa**, dai Comuni maggiormente interessati, in particolare le **Città di Susa, Avigliana e Rivoli**, la **Regione Piemonte** e l’**ATL Turismo Torino e Provincia**, i Consorzi Turistici interessati, nel progetto di questo evento in bici che attraverserà una gran parte del territorio,

25 Comuni, sulle tracce della **Via Francigena in Valle di Susa**.

“LA PELLEGRINA” BIKE MARATHON è infatti tracciata intorno all’itinerario della Via Francigena, e si spera - secondo l’andamento della pandemia - già in questa prima edizione di associarvi spazi espositivi a tema e in generale creare un clima di “festa” sportiva delle 2 Ruote.

Chiave dell’evento è la Città di Susa - storica capitale della Valle - al centro del sistema stradale millenario dei **Colli del Moncenisio e del Monginevro**, una delle porte di accesso della rete delle strade ex militari e d’alta quota a partire dal Colle delle Finestre e agevolmente raggiungibile sia in auto, con l’A32 del Frejus, che con la ferrovia e **crocevia dei due itinerari pedonali francigeni** tra Monginevro e Moncenisio.

Da Susa si scenderà verso **Avigliana** per poi raggiungere il **Castello di Rivoli, passando per il centro storico medievale di Avigliana e la Collina Morenica**.

“LA PELLEGRINA BIKE MARATHON” È UNA CICLO PEDALATA CULTURALE NON COMPETITIVA

La corsa sarà di tipo storico-culturale declinata in chiave “pellegrina” (da cui la denominazione) e passa per diversi tratti sulla VIA FRANCIGENA nella tratta della VALLE DI SUSa, svolgendosi secondo la modalità consolidata di manifestazioni analoghe in libera escursione su strade asfaltate, strade bianche e viabilità rurale.

La partecipazione a “LA PELLEGRINA” BIKE MARATHON è rivolta a tutti i tipi di bicicletta: gravel, MTB e biciclette in stile vintage (con abbigliamento da bicicletta d’epoca o di ispirazione storica). Sarà possibile anche l’utilizzo delle E-Bike che costituiranno una categoria a parte. Con qualche accorgimento, vista la notevole percentuale di strade a fondo naturale, è possibile anche l’impiego della BDC sulle tratte più brevi.

Come per i pellegrini pedestrì ai partecipanti a questo tipo di competizione viene consegnata una “credenziale del pellegrino” che deve essere timbrata ai punti controllo previsti sul tracciato e poi all’arrivo serve per ritirare il proprio “Testimonium” di partecipazione.



SI PREVEDONO 3 PERCORSI DIFFERENZIATI
CON PARTENZA "ALLA FRANCESE" E SENZA
CLASSIFICA UFFICIALE



MARATHON

più lungo e impegnativo di circa 145 Km con un dislivello D+ 3000 m.
(Anello Susa-Sacra S.Michele-Avigliana-Rivoli-Avigliana-Sacra San Michele-
Chianocco-Novalesa-Susa)



PELEGRINA

più corto e facile di circa 47 Km di circa D+550 m.
(tratta Via Francigena Susa-Avigliana-S. Antonio di Ranverso-Rivoli)



SHORT

una pedalata per tutti e dedicata alle famiglie ed ai ragazzi di circa 12 Km e
D+ 100 m.
(tratta Via Francigena Avigliana-Collina Morenica-Rivoli)

La manifestazione nel suo complesso è comunque NON competitiva ed è da intendersi quindi quale evento stabile e promozionale del Tracciato della Ciclovía Francigena vera e propria, e costituire più in generale un ulteriore momento di focus anche media, sul cicloturismo in Valle di Susa. Il **Percorso BIKE MARATHON e Pannello Avigliana-Rivoli-Avigliana** potrebbero trasformarsi in tracciati permanenti che i cicloturisti/ciclisti amatoriali che potranno venire a pedalare quasi in qualsiasi momento dell'anno, in particolare il secondo, costituire un tracciato fruibile dai residenti a fini sportivo-ricreativi.

La manifestazione è stata concepita per essere ripetuta annualmente, sullo stile di altri eventi ciclistici tipo L' Eroica, la 9 Colli, la Sella Ronda Bike e delle tante altre gran fondo organizzate con successo crescente.

Sono appuntamenti che radunano ogni anno migliaia di appassionati, alcune delle quali iniziate con un manipolo di "eroi", vedono oggi addirittura il numero chiuso con partecipazione di ciclisti da tutto il mondo.

Attualmente non vi è nulla di paragonabile in Valle di Susa, per cui la manifestazione non solo copre uno spazio promozionale turistico-sportivo nuovo, ma rappresenta un'ulteriore opportunità e occasione di promozione del territorio nel suo complesso attraversando 25 Comuni di una Valle di confine che sempre di più si vuole caratterizzare nella sua interezza come un grande "bike area".

Dove ogni tipo di cicloappassionato e il turista in bici possono trovare occasioni uniche di pedalare in mezzo alla natura ed alla grande storia di questo territorio, con la bicicletta più idonea ai vari percorsi. La corsa si svolgerà stabilmente la seconda o terza domenica di settembre a ridosso del periodo di abituale riapertura delle scuole, anche per favorire la partecipazione all'evento più in chiave "family" delle famiglie e dei giovanissimi.



1. IL TRACCIATO DELLA "PELLEGRINA BIKE MARATHON": ANELLO SUSARIVOLI-SUSA

L'idea del **tracciato sportivo para-competitivo prevede un anello di 146 Km con un dislivello di circa D+ 3000 metri**, con partenza da Susa seguendo la Via Francigena nel suo percorso in direzione di Rivoli, pedalando attraverso scenari affascinanti e ricchi di storia, a partire dalla Sacra di San Michele e transitando anche dalla Precettoria di S. Antonio di Ranverso con giro di boa al Castello

di Rivoli e ritorno verso Susa **segundo la Via Francigena** verso Susa, transitando dall'Abbazia della Novalesa in Val Cenischia per poi rientrare a Susa. Saranno toccati quindi tutti i luoghi simbolo dell'itinerario Francigeno.

L'ITINERARIO DI MASSIMA

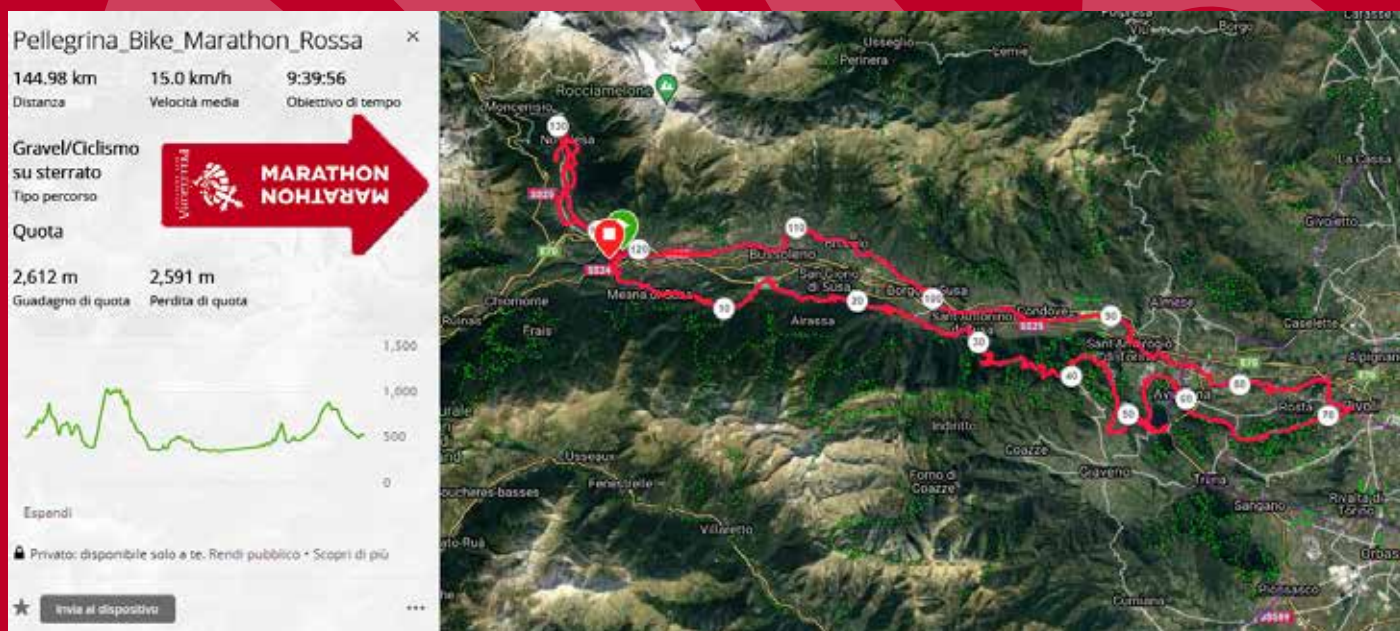
Si è previsto di utilizzare quanto più possibile la viabilità secondaria e minore in sponda orografica destra della Dora, con diverse risalite e tratti sterrati, da Meana, passando per Mattie, Bussoleno, San Giorio di Susa isino alla Borgata Banda di Villarfochiardo, e poi da Sant'Antonino di Susa sino al Colle Braida all'altezza della Sacra di San Michele.

Da qui si scende sul centro storico di Avigliana, passando per i laghi e poi attraverso la collina morenica di Rosta e Reano si raggiunge il giro di boa al Castello di Rivoli. Si rientra pressoché interamente su sterrato usciti da Rivoli sino alla precettoria di Sant'Antonio di Ranverso per poi via via utilizzare come via di rientro parte a futura

"Ciclovia Francigena della Valle di Susa", già sin dalla prima edizione, per poi - mano a mano che verrà realizzata - farne anche il percorso quasintegrale della ciclopedita "family". A Borgone di Susa si risale per i paesi in sponda sinistra Dora per raggiungere ancora la Val Cenischia sino a Novalesa e la sua Abbazia per quindi chiudere a Susa sotto l'Arco di Augusto questa straordinaria ed avventurosa pedalata. Per tutti coloro che decidessero di lasciare la "Marathon" non riuscendo a completare il percorso - vi è la possibilità di scendere sul fondovalle e ripiegare sulla stazione ferroviaria più vicina per il rientro al punto di partenza.

LUNGHEZZA

146 Km D+3000 metri ad anello: Susa-Sacra di San Michele-Avigliana-Rivoli-Avigliana-Sant'Ambrogio di Torino-Borgone di Susa-Chianocco-Mompantero-Novalesa-Susa con Partenza e Arrivo a Susa



IL TRACCIATO DELLA "PELLEGRINA" E DELLA "SHORT"

TRATTA SUSA-AVIGLIANA-RIVOLI SOTTOTRATTE SUSA-AVIGLIANA E AVIGLIANA-RIVOLI

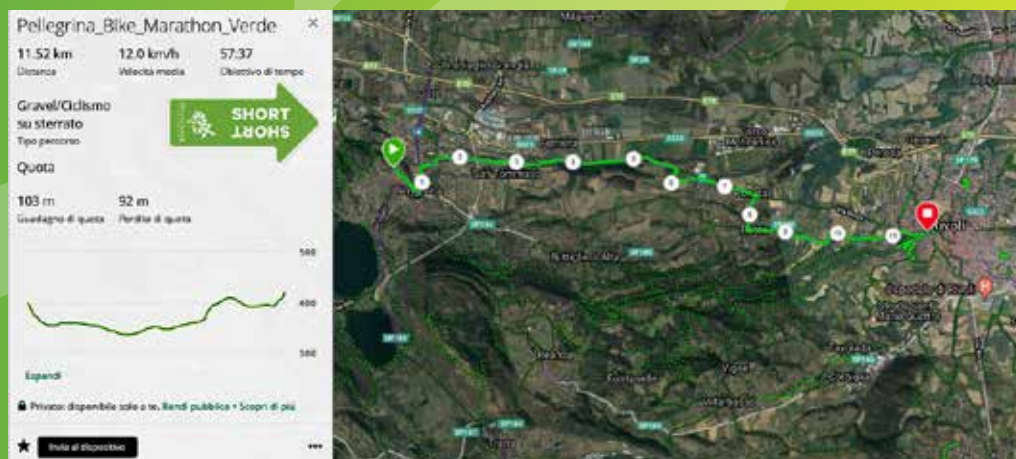
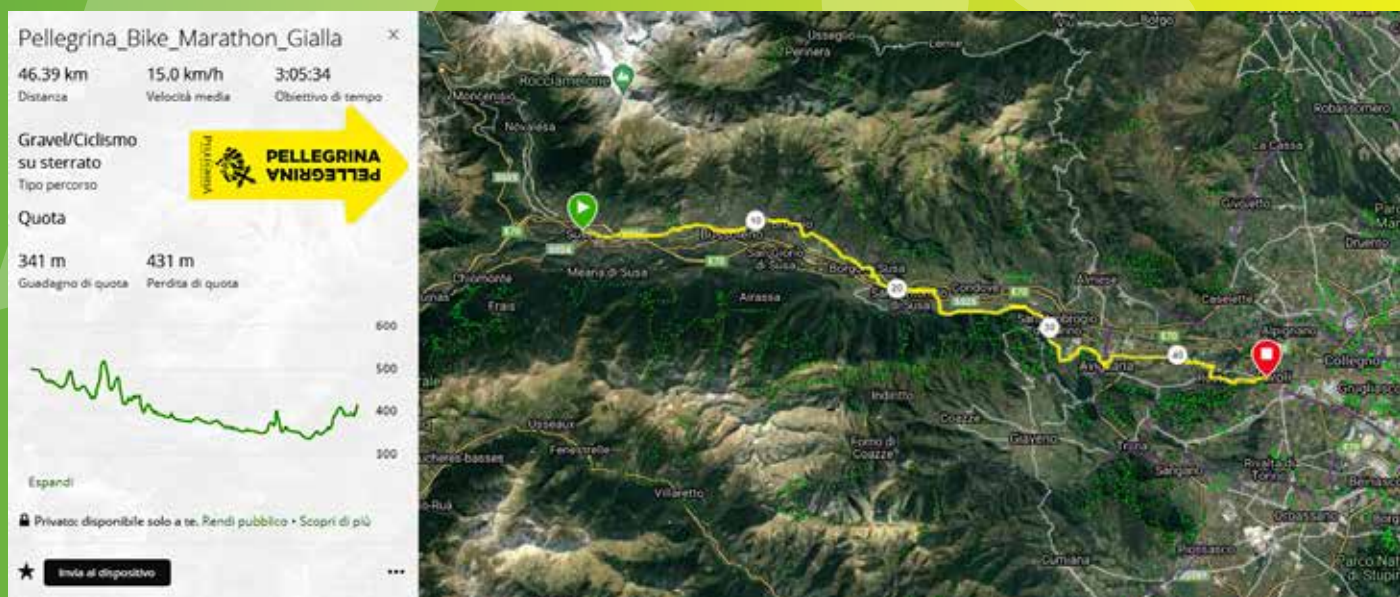
Il percorso base per ciclisti in chiave "sportiva", è pari a circa 1/3 del tracciato "Marathon" e meno impegnativo con un 1/6 del dislivello di quest'ultimo, con Partenza a Susa e Arrivo a Rivoli.

Per queste caratteristiche l'itinerario è idoneo anche ad essere praticato anche da un pubblico più vasto, in chiave "family" e scomponibile in due sottotratte distinte Susa-Avigliana e Avigliana-Rivoli

L'ITINERARIO DI MASSIMA

Si è previsto di utilizzare quanto più possibile la viabilità secondaria e minore in sponda orografica sinistra della Dora da Susa sino a Borgone di Susa e in sponda destra da Villar Focchiardo sino ad Avigliana nel cuore medievale di Piazza Conte Rosso e poi proseguendo verso Rosta e Reano via Buttigliera Alta, per arrivare al Castello di Rivoli.

Lo sterrato agevole è circa 1/4 del tracciato, ma percorribile - seppur non consigliato - anche con BDC attrezzate. Sarà quindi possibile un Arrivo intermedio con ripartenza ad Avigliana (33 Km) realizzando poi un itinerario brevissimo di circa 12 Km tra Avigliana e il Castello di Rivoli con eventuale rientro ad anello su Avigliana (24 Km)



VALSUSA
FALABRAC
INSPIRED



LA
PELLEGRINA
BIKE MARATHON



348 23 10 724



www.guidediscoveryvalsusa.com



[guidediscoveryvalsusa](https://www.facebook.com/guidediscoveryvalsusa)

Via G. Ivol n°7 - 10050 Chianocco (TO) - P.IVA/CF 12186310012

LA PELLEGRINA BIKE MARATHON È PATROCINATA DA:



Città di Susa



Città di Avigliana



CITTÀ DI RIVOLI
PROVINCIA DI TORINO



Comune di Reano



Comune di Rosta



Comune di Buttigliera Alta



www.asitorino.it



www.pellegrinabikemarathon.com

